

## 个案研究

项目：  
北派克区的尼胜万丽  
建筑类型：联排别墅

加州圣地亚哥市的北派克区的民用建筑和商用建筑都进行了大型的改造。伴随着中心城区开发的强劲势头，对“绿色”设计的需求也随之旺盛起来。作为北派克区尼胜万丽项目的开发商 Carte Reese & Associates 希望在这一项目融合自然光照明元素，但是他们面临的问题是使用传统的天窗将与安装在屋面上的机械系统发生冲突。为与购房者对“绿色”设计的兴趣一致，Carter Reese 决定在这些联排别墅中使用索乐图日光照明系统来达到自然光照明这一目标。

### 目标

给居住者提供能带来美的感受,令人愉悦的自然光照明方案。

### 应用的产品

Brighten Up® 明亮系列 -  
42 套 Solatube 290 DS (350 mm 日光照明系统)

### 解决方案

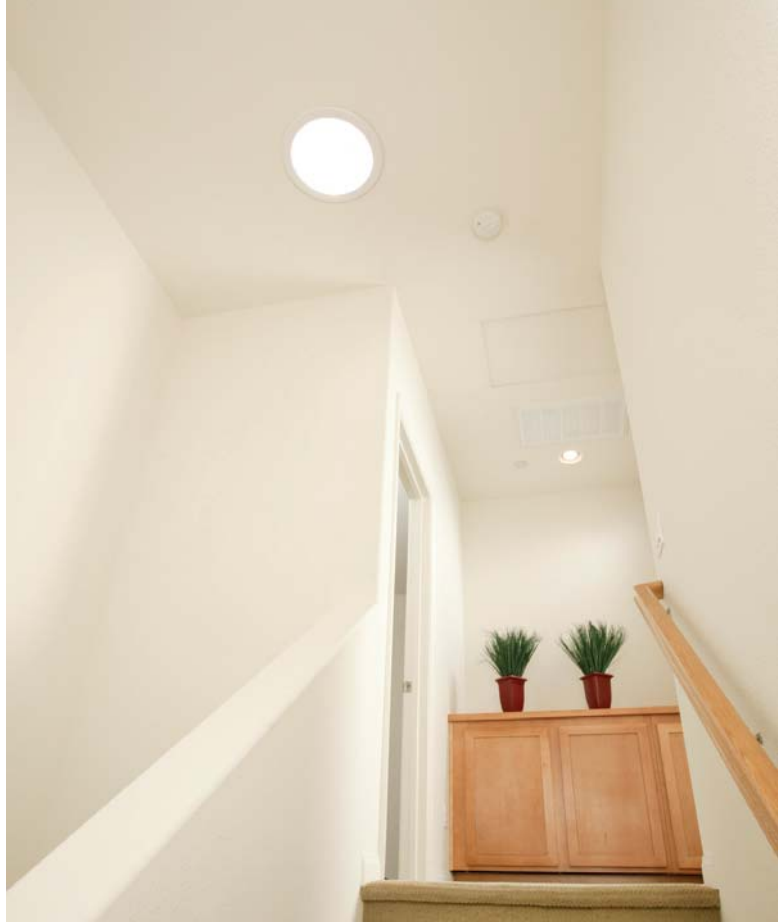
尼胜万丽的联排别墅单元面积约460平方米,有2-房或3-房结构,每单元有2.5到3个卫生间的配置。因为顶楼中安装了一些机械系统，最终开发商选择了索乐图日光照明系统作为日光照明装置，给既定的设计方案中增添了一些弹性。每幢别墅中都使用了2组索乐图产品：一组用在主卫生间；另一组用在走廊。索乐图产品给选定的空间带来了自然光照，愉悦了居住者，同时在开发上的原设计方案中给开发商提供了使用方便的功能性产品。

### 客户推荐

“索乐图产品超越了我们的期望。它能使用在其它方法无法照亮的空间。另外，产品的安装快捷、方便，比正常的框架结构的天窗更为和谐美观。”

罗伯特 亨德森

Carter Reese & Associates的建筑总监



苏州中节能索乐图日光科技有限公司 | 苏州工业园区288号出口加工区B区1号厂房 | 0512-62738300 | [www.solatube.com.cn](http://www.solatube.com.cn)

© Copyright 2007 Part# 951620 v2.3



**SOLATUBE**  
Daylight Technology, Co., Ltd.

